



# **Grammat**

GASHEIZAUTOMATEN 2003/2004

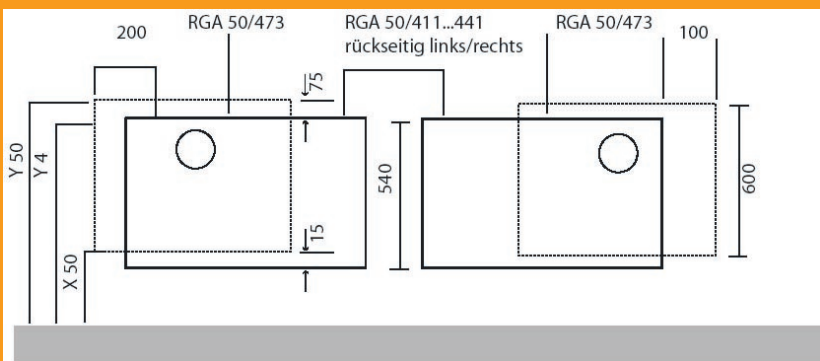
Gasheizautomat RGA 50/473

# Oranier

Beim Auswechseln älterer Gasraumheizer (RGA 50/411, 431, 441) durch neue Gasheizautomaten kann in den meisten Fällen die konzentrische Einrohrwanddurchführung unverändert genutzt werden.

Maße bis Oberkante Gasraumheizer bzw. Fußbodenabstand

bei RGA 4-Aufstellungen	Y4	Y50	X50
ohne Füße	590 (..670)	665 (..750)	65 (..150)
mit Füße	600	675	75



ORANIER Heiz- und Kochtechnik GMBH  
Weidenhäuser Str. 1-7 - 35075 Gladenbach  
Tel. (0 64 62) 9 23-0 - Fax (0 64 62) 9 23-3 48  
Internet: [www.oranier.com](http://www.oranier.com) - E-mail: [info@oranier.com](mailto:info@oranier.com)

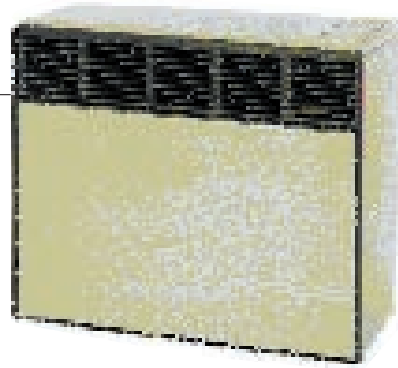
Ihr Fachhändler

## Gasheizautomat RGA 50/473

### Für Außenwandanschluss

#### Ausstattungsmerkmale:

- Außenwandanschluss
- Rückseitiger Anschluss für konzentrisches Doppelrohr
- Heizleistung 5,0 kW
- Modulierende, thermostatische Leistungsregelung
- Vollemaillierter Heizkörper
- Komplettverkleidung hellelfenbein
- Konvektionsgitter eloxiert
- Ausführung Erdgas
- Umstellsatz für Flüssiggas lieferbar

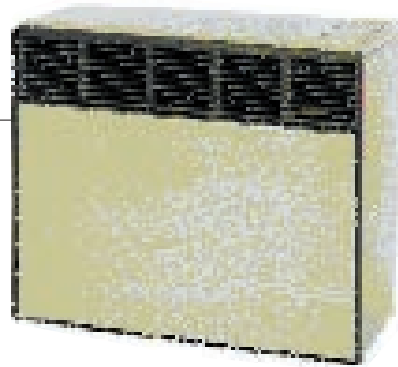


## Gasheizautomat RGA 50/471

### Für Außenwandanschluss

#### Ausstattungsmerkmale:

- Außenwandanschluss
- Rückseitiger Anschluss für Zweirohr-Wanddurchführung
- Heizleistung 5,0 kW
- Modulierende, thermostatische Leistungsregelung
- Vollemaillierter Heizkörper
- Komplettverkleidung hellelfenbein
- Konvektionsgitter eloxiert
- Ausführung Erdgas
- Umstellsatz für Flüssiggas lieferbar

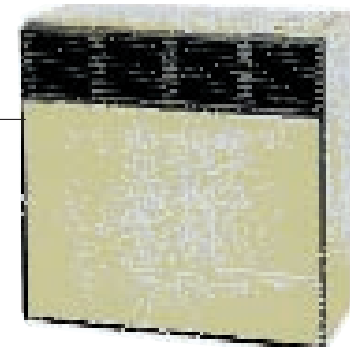


## Gasheizautomat RGA 35/373

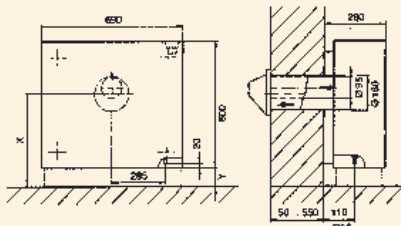
### Für Außenwandanschluss

#### Ausstattungsmerkmale:

- Außenwandanschluss
- Rückseitiger Anschluss für konzentrisches Doppelrohr
- Heizleistung 3,5 kW
- Modulierende, thermostatische Leistungsregelung
- Vollemaillierter Heizkörper
- Komplettverkleidung hellelfenbein
- Konvektionsgitter eloxiert
- Ausführung Erdgas
- Umstellsatz für Flüssiggas lieferbar

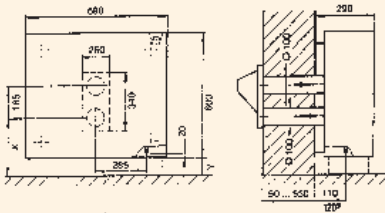


## Maßzeichnungen



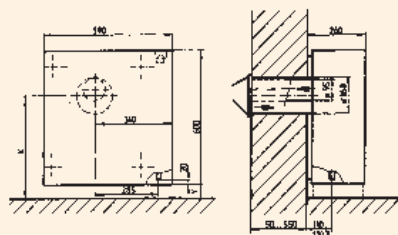
Maße	x	y
mm	≥ 550	≥ 150

RGA 50/473



Maße	x	y
mm	≥ 320	≥ 150

RGA 50/471



Maße	x	y
mm	≥ 550	≥ 150

RGA 35/373

## Zubehör für Gasheizautomaten

### Teleskop-Rohrsystem für RGA 35/373 und RGA 50/473



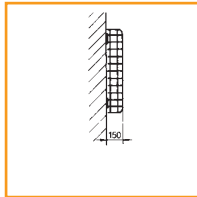
- TA 165-045 für Wandstärke 28 cm - 45 cm      Bestell.-Nr. 9002.50
- TA 165-060 für Wandstärke 38 cm - 60 cm      Bestell.-Nr. 9002.51

### Festlängen-Rohrsystem für RGA 50/471



- DA 100-060 für Wandstärke bis max. 60 cm      Bestell.-Nr. 9002.52

### Berührungsschutzgitter für RGA 50/473, RGA 50/471, RGA 35/373



- Ausführung extra tief      Bestell.-Nr. 9005.12

### Umbausatz Mertik-Armatur (ohne Abb.)

Bestell.-Nr. 9002.53

## TECHNISCHE DATEN

Typ	RGA 50/473	RGA 50/471	RGA 35/373
Farben	Hellelfenbein	Hellelfenbein	Hellelfenbein
Bestell.-Nr.			
Erdgas	5473 49	5471 49	3373 49
Propangas (Düsensatz)	DS	DS	DS
Heizleistung      kW	5,0	5,0	3,5
Nennbelastung      kW	5,6	5,6	4,0
Gasverbrauch bei Volllast			
Erdgas      m <sup>3</sup> /h	0,58	0,58	0,40
Propangas      kg/h	0,44	0,44	0,30
Gasanschluss      Zoll	1/2	1/2	1/2
Abmessungen			
Breite/Höhe/Tiefe      mm	690 x 600 x 295	690 x 600 x 295	590 x 600 x 295
Rohrdurchmesser      m	165	100/100	165
Gewicht      kg	29	29	29
CE-Produkt-ID-Nr.	CE 0085AQ0904	CE 0085AQ0904	CE 0085AQ0904